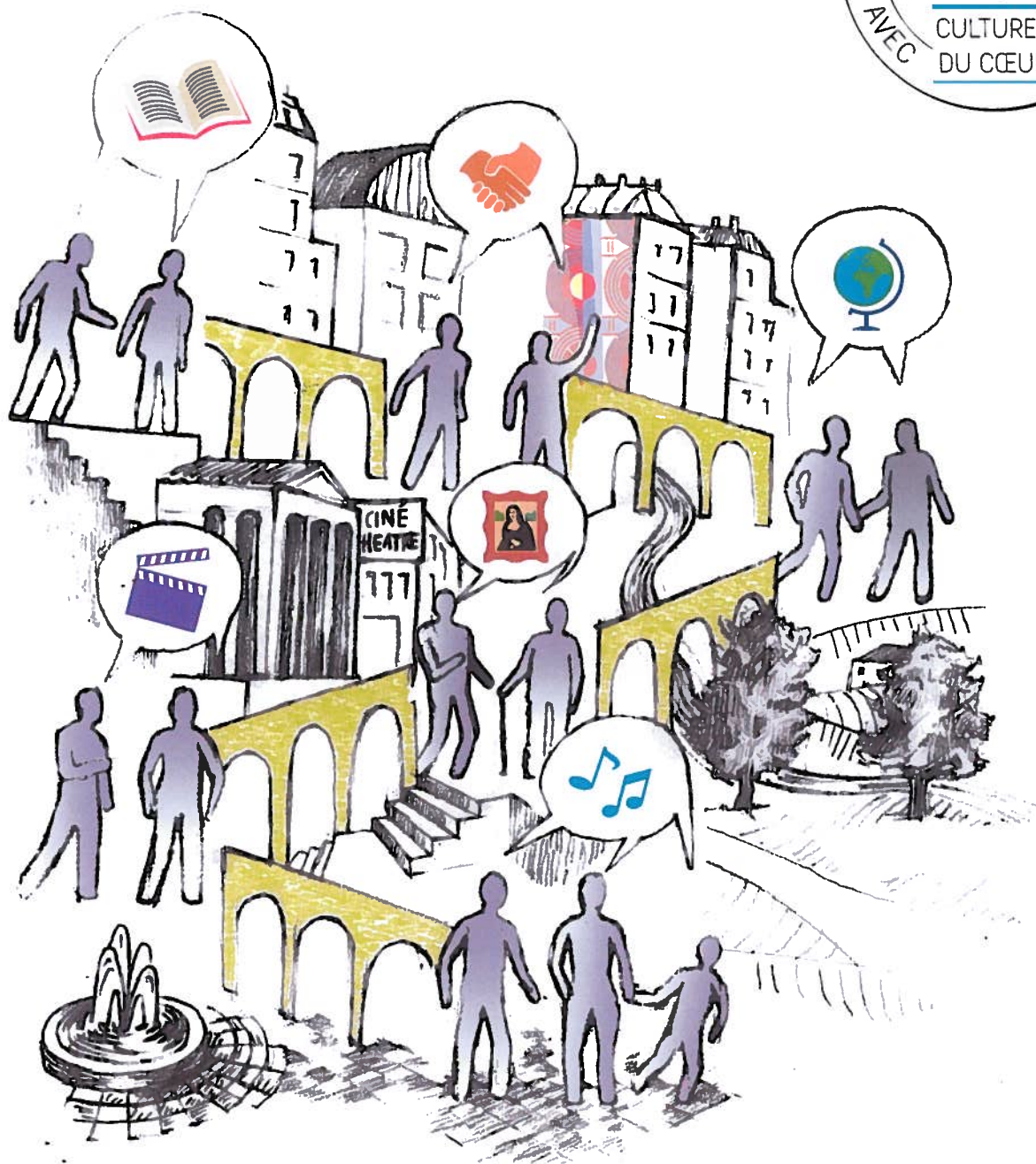




LES GUIDES

TOUS bénévoles !

Pour que vive la solidarité



Le guide de la médiation culturelle dans le champ social

Pourquoi un guide sur la médiation culturelle ?

Un guide pose à la fois la question du rapport au territoire et des modalités pratiques pour l'investir. Comme tout guide, il se donne comme objectif de faciliter une approche concrète et symbolique de ce territoire.

La question de la médiation culturelle dans le champ social pose ces deux enjeux à la fois : **Comment favoriser l'accès aux équipements et aux pratiques culturelles pour les publics les plus divers, tout en suscitant une appropriation sensible de ces publics ?**

L'usage des pratiques culturelles dans le champ social n'est pas un phénomène récent. De la sortie collective à la mise en place de projets culturels plus spécifiques, les acteurs du champ social ont souvent senti la nécessité de proposer à leur public des activités culturelles, domaine qui n'entrait pas directement dans leur mission, mais contribuait à la dynamiser.

Les projets culturels menés dans le cadre d'une structure sociale sont souvent issus de nouveaux modes de concertation et de coopération entre les acteurs sociaux et les acteurs culturels. Ils font émerger des valeurs, des savoir-faire, des techniques de médiation, des processus et des méthodes de travail, des initiatives réussies et des erreurs constructives, que nous avons voulu identifier et analyser pour en puiser des outils de médiation culturel concrets et opérationnels.

Méthodologie

L'association Tous Bénévoles a piloté la réalisation de ce nouveau guide, en partenariat étroit avec l'association Cultures du Cœur. Afin d'assurer un contenu de qualité et représentatif de la diversité des expériences possibles, ce projet a requis un grand nombre de partenaires supplémentaires.

Une démarche participative

De nombreux acteurs motivés se sont ainsi joints au projet. Un groupe de travail a été constitué : 18 personnes, issues d'établissements sociaux et culturels, qui ont participé à la réflexion et à l'élaboration des textes. Ce groupe a été sollicité tout au long du projet dans la relecture du guide, afin d'en assurer la qualité et de veiller à la conformité des écrits au regard de la réalité du terrain.

Le guide est ponctué d'un grand nombre de cas concrets et de témoignages, là encore associations et structures culturelles ont ouvert leurs portes pour partager leur vision et leurs expériences en matière de médiation culturelle.

Un rythme soutenu

Le travail sur ce guide a débuté en juillet 2014 pour s'achever en décembre 2015. Sur cette période ont été organisés : 7 réunions avec le groupe de travail, 14 autres réunions et des échanges constants avec l'association Cultures du Cœur, des rencontres avec plus de 30 partenaires pour collecter des témoignages et 10 reportages photos. **Au total ce guide correspond à plus de 200 heures de travail collectif.**

Pour être fréquents ces projets manquent encore d'un soutien, logistique, financier et moral, pour s'ancrer dans le champ social et gagner en légitimité.

Nous espérons que ce guide contribuera à renforcer la conviction de ceux qui manquent encore souvent d'arguments pour affirmer le bien-fondé et les bénéfices de telles actions et de moyens pour les mettre en place.

Ce guide a pour ambition de permettre aux acteurs sociaux de se situer dans le paysage de la médiation culturelle dans le champ social et d'inventer leur propre philosophie de l'action en fonction de leur sensibilité, de leur territoire d'intervention et surtout de leurs publics.

Les actions culturelles offrent aux publics une source d'évasion et de plaisir, mais aussi l'occasion de s'inscrire dans un projet, de gagner en autonomie, de valoriser des savoirs acquis et de développer de nouvelles compétences, favorables à leurs efforts d'insertion sociale ou professionnelle. Nous privilégions ainsi une approche qui permettent aux publics d'être au centre de chaque processus et dispositif proposés.

La conception de ce guide résulte de la conviction que la conduite d'actions culturelles dans le champ social suscite de nouvelles compétences à même d'éclairer le quotidien des bénéficiaires et de venir en appui d'une démarche d'accompagnement global. Acteurs sociaux et culturels trouveront ici de nombreuses pistes pour travailler ensemble et enrichir leurs pratiques de ces échanges.

Les contenus

Votre réponse en un coup d'œil !

Une question ? Une difficulté ? Le guide a été conçu pour être consulté de manière transversale, en fonction des éléments de réponse dont vous serez en quête ! Le guide est constitué de 20 fiches et divisé en trois grands chapitres : les fiches liées à la notion de projet, les fiches liées à la relation avec les personnes accompagnées et les fiches liées aux différentes formes et expressions culturelles. Chaque fiche correspond à une question issue du terrain, à laquelle elle tente d'apporter des réponses et des éléments de réflexions permettant d'aider à la maturation des actions que vous souhaitez mener. Ces fiches sont illustrées de photos, de témoignages, d'outils et d'avis d'experts.

La ligne graphique choisie vous permettra de vous repérer facilement entre :



Témoignages



« Boîte à idées »



« Bon à savoir »



« Avis d'expert »

Envie d'approfondir ?

Dans la Boîte à outils, située à la fin du guide, vous trouverez de quoi satisfaire votre curiosité grâce à des définitions, des repères chronologiques, une large bibliographie classée par thématique, une sitographie, mais aussi une sélection d'outils de médiation, de lieux ressources et de partenaires.

Cette Boîte à outils a pour objectif de vous permettre de découvrir des outils supplémentaires et de compléter les savoirs pratiques diffusés dans ce guide, de savoirs théoriques que vous jugerez nécessaires d'approfondir, en fonction de vos goûts et de vos projets.

| | |
|------------------------|---|
| Ils ont participé..... | 3 |
| Edito | 5 |
| Introduction | 7 |

Construire son projet pas à pas

p11

| | |
|--|----|
| Fiche 1. Comment monter une action culturelle dans une structure sociale ? | 12 |
| ZOOM : Les actions culturelles comme support d'apprentissage | 15 |
| Fiche 2. Comment inscrire son action dans une démarche de projet ? | 17 |
| ZOOM : Les parcours culturels | 20 |
| Fiche 3. Comment travailler en partenariat ? | 22 |
| Fiche 4. Comment mettre en place des dispositifs de médiation culturelle ? | 27 |
| ZOOM : L'œuvre comme objet de médiation culturelle..... | 31 |
| ZOOM : Le numérique comme outil de médiation culturelle..... | 33 |
| Fiche 5. Comment mettre en place une permanence culturelle ? | 35 |
| Fiche 6. Comment trouver les moyens de financer un projet ? | 38 |
| Fiche 7. Comment évaluer les actions culturelles ? | 41 |

Encourager l'implication des bénéficiaires

p45

| | |
|--|----|
| Fiche 8. Comment adopter une posture propice à la médiation culturelle ? | 46 |
| ZOOM : Les erreurs de médiation | 50 |
| Fiche 9. Comment construire une relation de confiance avec les bénéficiaires ? | 51 |
| Fiche 10. Comment faire face aux freins et appréhensions des bénéficiaires ? | 54 |
| ZOOM : Les spécificités liées aux publics | 56 |
| Fiche 11. Comment favoriser une cohésion de groupe ? | 59 |
| Fiche 12. Comment prévenir et gérer les conflits ? | 62 |
| Fiche 13. Comment adopter une démarche interculturelle ? | 65 |
| Fiche 14. Comment favoriser la participation des bénéficiaires ? | 69 |
| Album des projets..... | 73 |

Adapter sa médiation à différents domaines culturels

p79

| | |
|--|-----|
| Fiche 15. Comment mettre en place une médiation dans les lieux du patrimoine ? | 80 |
| Fiche 16. Comment mettre en place une médiation autour du livre ? | 83 |
| Fiche 17. Comment mettre en place une médiation autour des arts vivants ? | 86 |
| ZOOM : Théâtre et médiation | 87 |
| ZOOM : Musique et médiation | 89 |
| ZOOM : Cirque et médiation | 90 |
| Fiche 18. Comment mettre en place des actions culturelles de proximité ? | 91 |
| Fiche 19. Comment mettre en place des ateliers de pratique artistique ? | 94 |
| Fiche 20. Comment mettre en place une médiation vers les arts contemporains ? | 97 |
| ZOOM : La médiation autour de l'image | 99 |
| En images ! | 101 |

Boîte à outils

p108

| | |
|----------------------------------|-----|
| Glossaire | 109 |
| Repères historiques | 111 |
| Outils de médiation | 112 |
| Partenariat | 115 |
| Se former | 119 |
| Lieux ressources | 120 |
| Ressources en ligne | 122 |
| Ressources bibliographiques..... | 124 |
| Remerciements..... | 128 |

Nos remerciements les plus vifs à tous les membres du groupe de travail pour leur implication, leur disponibilité et leur engagement tout au long de ce projet. Merci pour la richesse des échanges et la bonne humeur à chacun de nos rendez-vous !

Christian ALBERT, Centre Social ENS Torcy
Danielle BELLINI, Affaires culturelles et de l'éducation populaire de Tremblay-en-France
Jessica BEME, Secours Catholique
Chantal BEZARD-FALGAS, Centre Alpha Choisy
Aurore BOUCHOIR, Cultures du Cœur 94
Gaëlle BRYNHOLE, Maison de la culture de Bobigny
Caroline BUYCK, Cultures du Cœur Paris
Philippe CABANES, Centre Péreire - Emmaus Solidarité
Quitterie CALMETTES, Foyer de Grenelle - Centre Social
Sylvie DREYFUS, Bibliothèque nationale de France
Sandrine FORTIER, Association Communauté Jeunesse
Delphine HABY, Centre des Monuments Nationaux
Paul LETANT, Action collégiens
Michèle PROTOYERIDES, Muséologue
Sylvie ROUXEL, CNAM
Perrine TERRIER, association Savoirs pour réussir Paris
Martine VANLERBERGHE, association Aurore-Prism
Nora ZANOUN, Centre Social Relais 59

Merci à tous ceux qui nous ont apporté leur expertise

Pierre de BERAÏL, Médiateur, fondateur et président de l'association Y Médiation
Manon BORD, Médiatrice interculturelle
Marie-Christine BORDEAUX, Maître de conférences à l'université Stendhal de Grenoble et chercheure au Gresec
François MAIRESSE, Muséologue et professeur de l'économie de la culture et muséologie à l'université Sorbonne Nouvelle, Paris 3
Bruno PEQUIGNOT, Professeur en sociologie des arts et de la culture et directeur de l'U.F.R. Arts & Médias à l'université Sorbonne Nouvelle, Paris 3
Michèle PROTOYERIDES, Muséologue et consultante en médiation culturelle
Claude REJON, Consultante en management et communication
Serge SAADA, Maître de conférence associé au département de médiation culturelle de l'université Sorbonne Nouvelle, Paris 3

Un immense merci à toutes les personnes qui ont contribué à enrichir ce guide grâce à leurs témoignages

Lucie AERTS, Musée du quai Branly
Anne ATTALI, Association Cultures du Cœur
Moustapha B., Association Savoirs pour réussir Paris
Jean-Noël BARNET, Centre Soleillet
Mohamed BEN GARA, Musicien
Marion BERGE LEFRANC, Association Marseille Jazz des Cinq Continents
Eugénie BOIVIN, Opéra de Massy
Noémie BOUDET, Musée de La Poste
Isabelle BOULANGER, Théâtre Le Petit Faucheur
Florane BOURGINE, Centre Pompidou
Francis BRENET, Foyer Jamais Seuls
Geneviève et Jean BRION, Association Secours Catholique
Adesko C., Association Savoirs pour réussir Paris
François CAMPANA, Association Passeurs d'Images
Violaine de CARNE, Comédienne
Ludovic CARPENTIER, Association L'Île aux Langues
Valérie CHALLETON-MARTI, Association La Bagagerie d'Antigol
Isabelle CHARPENTIER, Scène nationale Le Trident
Timothée COANET, Association Belleville en vues
Pascale COURTOIS, Centre social Léo Lagrange
Delphine CRESSENT, Bibliothèque Vaclav Havel
Béatrice DALANÇON, Nadine PAIRAULT, Nicole PERRIN, Laurence ROUSSELOT, Antenne médico-sociale de Parthenay
Sandra DAVENE, Association Belleville en vues
Marion De GEYER, Cité de la musique
Chantal DELTENRE, Association Ethnologues en Herbe
Virginie Minh DEPRAT, Association L'Île aux Langues
Caroline DRUELLE, Théâtre Paul Éluard
Laurent FAIVRE, Espace culturel Louvel-Tessier
Jennifer FRANCO RODRIGUEZ, Association ATD Quart Monde
Marie-Françoise G., Espace culturel Louvel-Tessier
Stéphanie GABORIT, Association Cultures du Cœur 37
Marie GUERIN, Association Cultures du Cœur 31
Anne KERVELLEC, ASSFAM (Association Service Social Familial Migrants)
Pascal KLINGER, Mission Locale Milnovoise
Marie-France LASGI, Centre Alpha Choisy
Pierre LEMARCHAND, Association Passeurs d'Images Haute-Normandie
Marie-Priscilla LETERME, Musée de la Grande Guerre
Caroline MACQUIN, ASSFAM (Association Service Social Familial Migrants)
Jocelyn MEURICE, Association Secours Catholique
Françoise MONTAC, Centre social Charenton
Jérôme NEUMANN, Association Cœur du Cinq
Lisa PAIMBLANT, Université Sorbonne Nouvelle - Paris 3
Aurélien PAMPANA, Association Marseille Jazz des Cinq Continents
Serge PELTIER, Centre Social 13 pour Tous
Anne PICQ, Musée du quai Branly
Odette PINHEIRO, Centre Catherine Booth
Laura POIGNET, Théâtre de Belleville
Arnaud ROMAN, Chanteur et compositeur dans le duo Les Frérots →